



## EXECUTIEVE FUNCTIES VAN CI KINDEREN

Evelien Dirks

ONICI 2017

## DEFINITIE

Executieve functies = *parapluterm*

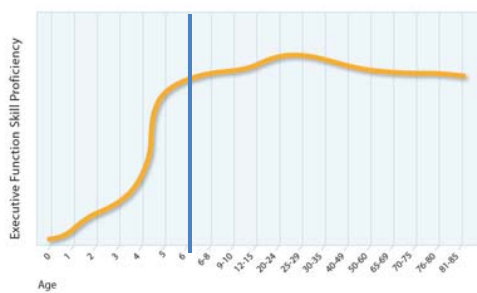
*werkgeheugen, inhibitie, emotie-regulatie, planning, flexibiliteit*

Executieve functies:

Vaardigheden die nodig zijn om een doel te bereiken



## ONTWIKKELING VAN EF



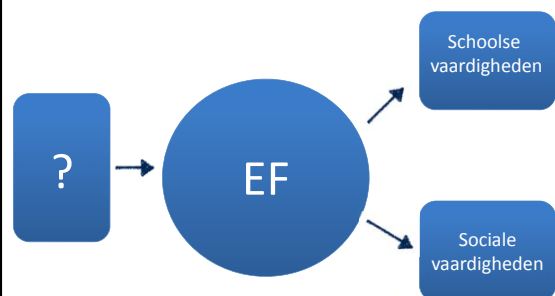
## CI KINDEREN ONDERZOEK

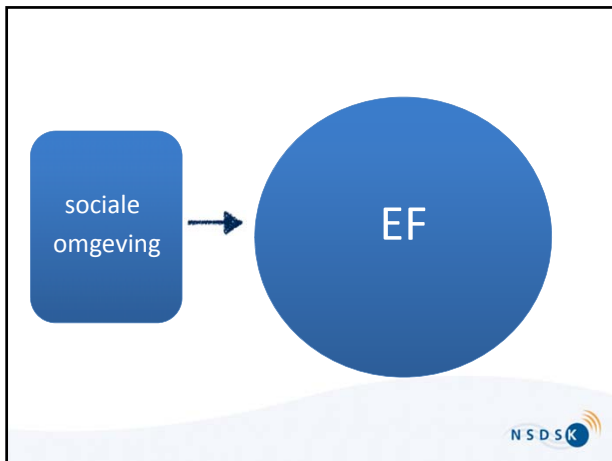
- Onderzoek Holt e.a. (2013)
  - 20 pre-school CI kinderen
  - Brief-P
  - Taalontwikkeling
- Onderzoek Beer e.a. (2014)
  - 20 pre-school CI kinderen
  - Brief-P
  - EF taakjes
  - Taalontwikkeling



## RESULTATEN EF IN CI KINDEREN

- Problemen op het gebied van:
  - Werkgeheugen
  - Inhibitie
  - Flexibiliteit
  - Emotie regulatie
  - Plannen en organiseren
- Relatie werkgeheugen met taalontwikkeling





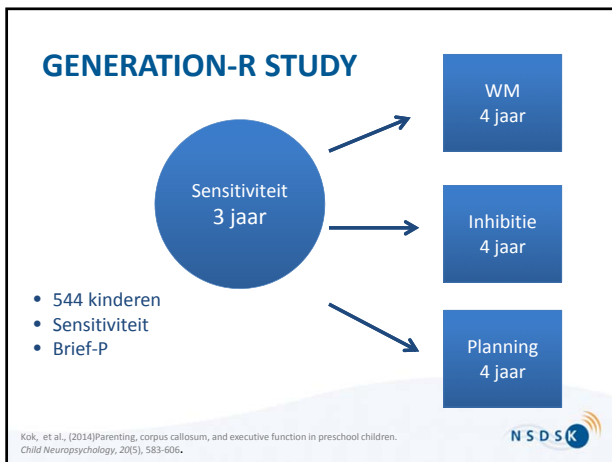
### DE ROL VAN OUDERS OP EF

Carlson e.a. (2003)  
Bernier e.a. (2010)

3 dimensies:

- Scaffolding
- Sensitiviteit
- Mind-mindedness

Carlson, S. M. (2003). Executive function in context: Development, measurement, theory, and experience. *Monographs of the Society for Research in Child Development*, 68(3), 138-151.



### HUIDIGE STUDIE

*Samenwerking NSDSK & Kentalis (Daan Hermans & Harry Knoors)*

**Deelnemers:**  
**33 DSH & 31 NH** (2 - 4;5 jaar oud)

- 23 matig slechthorende kinderen
- 10 dove kinderen (8 CI)

**Instrumenten:**

- Brief-P
- Taalvaardigheden
- Video vrij spelsituatie
- Ouderlijke sensitiviteit

### BRIEF-P

**Behavior Rating Inventory of Executive Function – Preschool**  
(Giola et al, 2000)

2-5 jarige

5 schalen:

- Werkgeheugen
- Inhibitie
- Flexibiliteit
- Emotie regulatie
- Planning

**Working memory:**

- Has a short attention span

**Inhibition:**

- Interrupts others

**Flexibility:**

- Becomes upset in new situations

**Emotion Regulation:**

- Has explosive angry outbursts

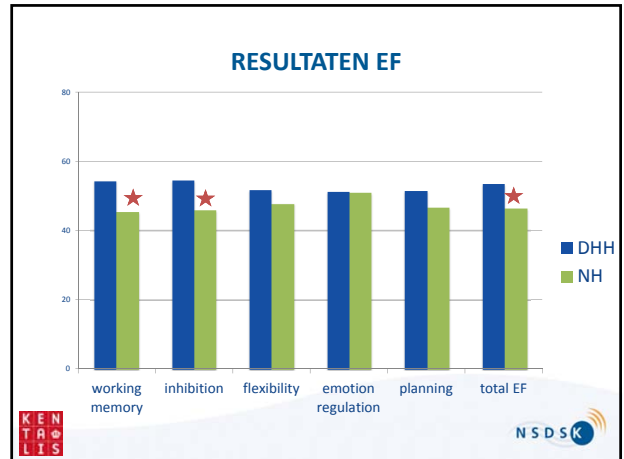
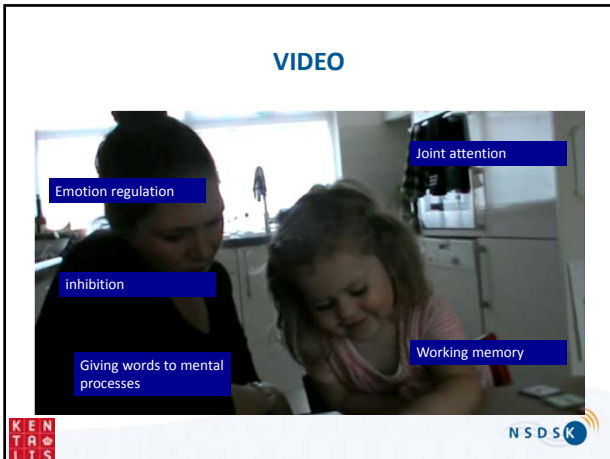
**Planning**

- Gets caught up in details

### OUDERLIJKE SENSITIVITEIT

Emotional Availability Scales (Biringen, 2008)

The ability to “read” a child and to be emotionally and openly communicative with that child



### RESULTATEN EF (2)

Clinical = t-score > 65	% klinisch DSH	% klinisch NH
Werkgeheugen	21	3
Inhibitie	12	3
Flexibiliteit	9	6
Emotie regulatie	12	10
Planning	12	10
Totaal EF	15	3

- ### RESULTATEN EF (3)
- Ouderlijke sensitiviteit hangt samen met werkgeheugen  
→ lagere sensitiviteit meer werkgeheugenproblemen
  - Geen relatie EF en taalvaardigheden

### CONCLUSIE

- Dove en slechthorende kinderen meer EF problemen
- Ouderlijke sensitiviteit gerelateerd aan werkgeheugen

Toekomst:

- Interventies op stimuleren EF
- Interventies gericht op ouderlijke sensitiviteit

## BEDANKT

edirks@nsdsk.nl