



15 YEARS
ONICI

15 jaar ONICI symposium

3 november 2017
Thomas More Hogeschool - Antwerpen

www.onici.be

21 gastsprekers



Eerst wat praktische informatie en veiligheidsinstructies :

- Verboden te **roken** in het conferentie centrum 
- in geval van **brandalarm**: via 2 nooduitgangen buiten 
- zet je **mobiele telefoon uit** 



ONICI, Onafhankelijk Informatiecentrum over Cochleaire Implantatie

2002 : Leo De Raeve nam het initiatief om ONICI op te starten
2004: Prof. Van den Broek stipendium 

2017 : 15-jarig bestaan





ONICI, Onafhankelijk Informatiecentrum over Cochleaire Implantatie

2017: ONICI is meer dan de website www.onici.be

- Het is een **expertisecentrum** op vlak van CI
- De gratis **Nieuwsbrief** (40 p): 1450 abonnees
- Organiseert **bijsholing** (workshops, studiedagen, op maat,...) voor CI-gebruikers (ouders) en professionelen
- Een centrum waar je Nederlandstalig **revalidatiemateriaal** voor CI-gebruikers kan bestellen
- Een centrum dat betrokken is **bij onderzoek** op vlak van CI, samen met CI-firma's, CI-teams, hogescholen, of universiteiten.



ONICI, Onafhankelijk Informatiecentrum over Cochleaire Implantatie




5 februari 2014: een speciale dag

- **Doctoraal proefschrift in de medische wetenschappen** aan het Radboud Universiteit te Nijmegen
- Co-promotor en 2 leden van de promotiecommissie staan vandaag als spreker op het programma



ONICI, Onafhankelijk Informatiecentrum over Cochleaire Implantatie

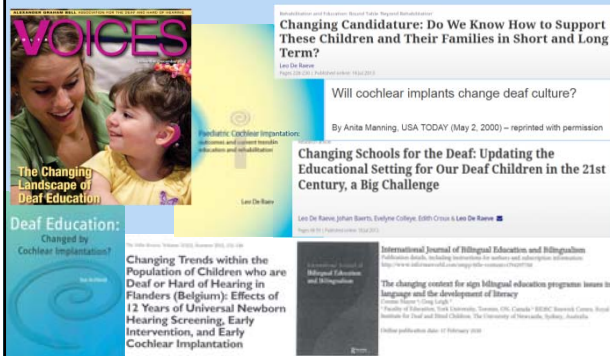




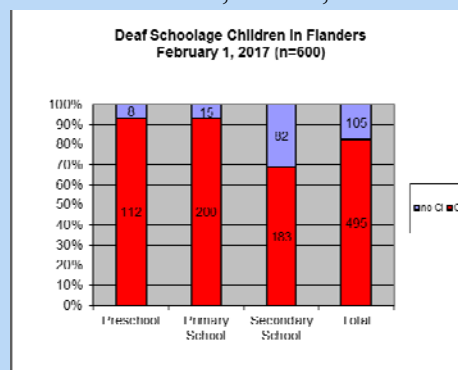
Sinds die dag: toename van vraag naar publicaties, presentaties, medewerking aan...

- Meer dan **70 internationale publicaties** in vaktijdschriften of hoofdstukken in boeken
- Lid van begeleidingscommissie van **5 doctorale proefschriften**
- Gemiddeld **30 presentaties per jaar** op studiedagen en congressen in binnen- en buitenland

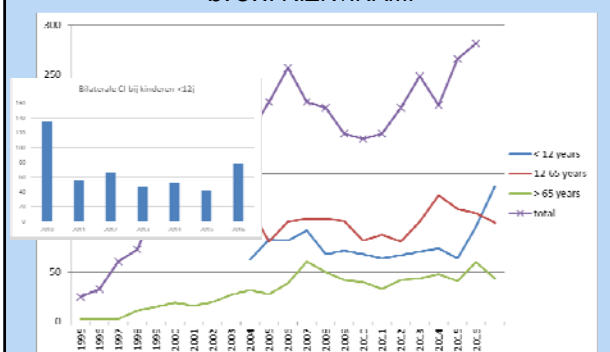
De voorbije 15 jaar is de populatie DSH-leerlingen erg veranderd door de vroege gehoorscreening, vroege begeleiding en opkomst (bilaterale) CI



Percentage dove kinderen met een CI in Vlaanderen, CORA, 2017



Aantal cochleair implantaties in België sinds 1995 bron: RIZIV/INAMI



Number of adult CI candidates

De Raeve, van Hardeveld, Journal of Hearing Science 2014,3,4: 9-19

- Davis (UK) : 0,33% heeft gehoorverlies > 90 dB
- Hoppe et al (2016): 0,4% heeft gehoorverlies > 85 dB

Dit zou betekenen:

-in België: 36000 volwassen CI kandidaten (maar er zijn slechts 3000 CI-gebruikers). M.a.w. 8.3% van de volwassen CI-kandidaten draagt een CI

-in Nederland: 44500 volwassen CI kandidaten (maar er zijn slechts 4800 CI-gebruikers). M.a.w. 10.7% van de volwassen CI-kandidaten draagt een CI

10

Veel te weinig volwassen CI-kandidaten krijgen een cochleair implantaat omwille van:

- Quota/wachlijsten (NL)

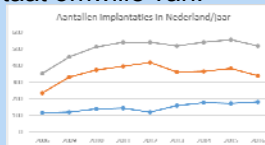
(bron: jaarlijkse CI-ON data)

- Te strenge criteria (B)

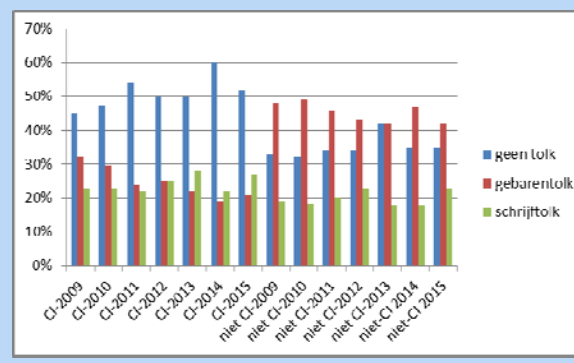
Ter vergelijking: 50% van de Belgen die van zichzelf vinden dat ze gehoorverlies hebben, dragen hoorapparaten en hiervan 75% bilateraal. (Eurotrak data 2017)

- Geen of te late doorverwijzing door audiologen/ NKO-artsen...

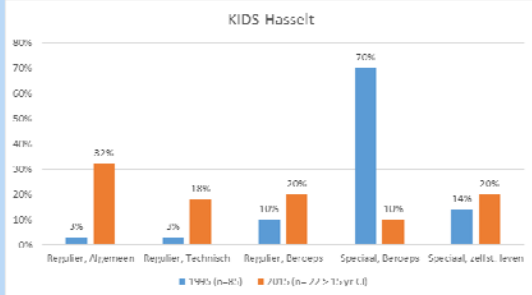
- Maatschappij (doven zelf) onvoldoende geïnformeerd over huidige mogelijkheden van CI en over de negatieve impact van niet-behandeld gehoorverlies



Tolkgebruik bij dove leerlingen in regulier SO in Vlaanderen: 2009-2015



CI-leerlingen volgen in secundair onderwijs hogere studierichtingen, De Raeve L, 2015



*70% van de CI-leerlingen volgt regulier secundair onderwijs
 *32% volgt de richting algemeen vormend secundair onderwijs (zij waren allemaal geïntegreerd < 5 jaar)

13

Verbale cognitieve mogelijkheden van onze dove kinderen zijn aanzienlijk verbeterd

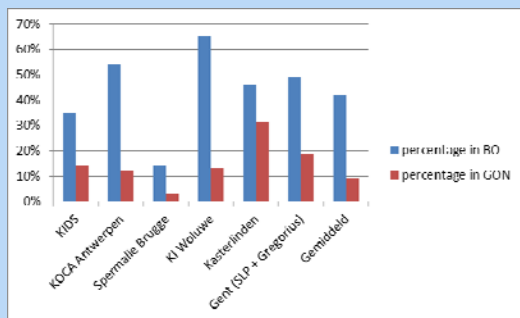
•1995: voorwaarde voor integratie naar gewoon onderwijs was een VIQ > 80-85.
 – Resultaat: 16% integreerde in regulier onderwijs

•2015: gemiddeld VIQ van 6-jarige dove leerlingen (zonder bijkomende problemen) met 2 CI's (of CI + HA) bedraagt 92
 Met één CI bedraagt gemiddelde VIQ: 74 (De Raeve et al 2014)
 – Resultaat: 70% in regulier onderwijs

Vooraf bij deze kinderen die goed spraakverstaan van stille spraak (= op afstand) en spraakverstaan in omgevingslawaai

– Incidenteel taal leren wordt mogelijk

Percentage kinderen met een gehoorverlies uit een anderstalige thuisomgeving (CORA, 2017).



Bedankt voor je aandacht !!

Leo De Raeve

15 YEARS

ONICI

ONICI

leo.de.raeve@onici.be

www.onici.be

15 YEARS

ONICI

Gratis nieuwsbrief (2x/jaar) aan te vragen via de website